

ผลการเบิกจ่ายงบประมาณตาม พ.ร.บ. 2565 ของหน่วยงานในสังกัดกระทรวงการท่องเที่ยวและกีฬา (ข้อมูล ณ วันที่ 18 ก.พ. 2565)

(เรียงลำดับ %ผลการเบิกจ่ายภาพรวมจากมากไปน้อย)

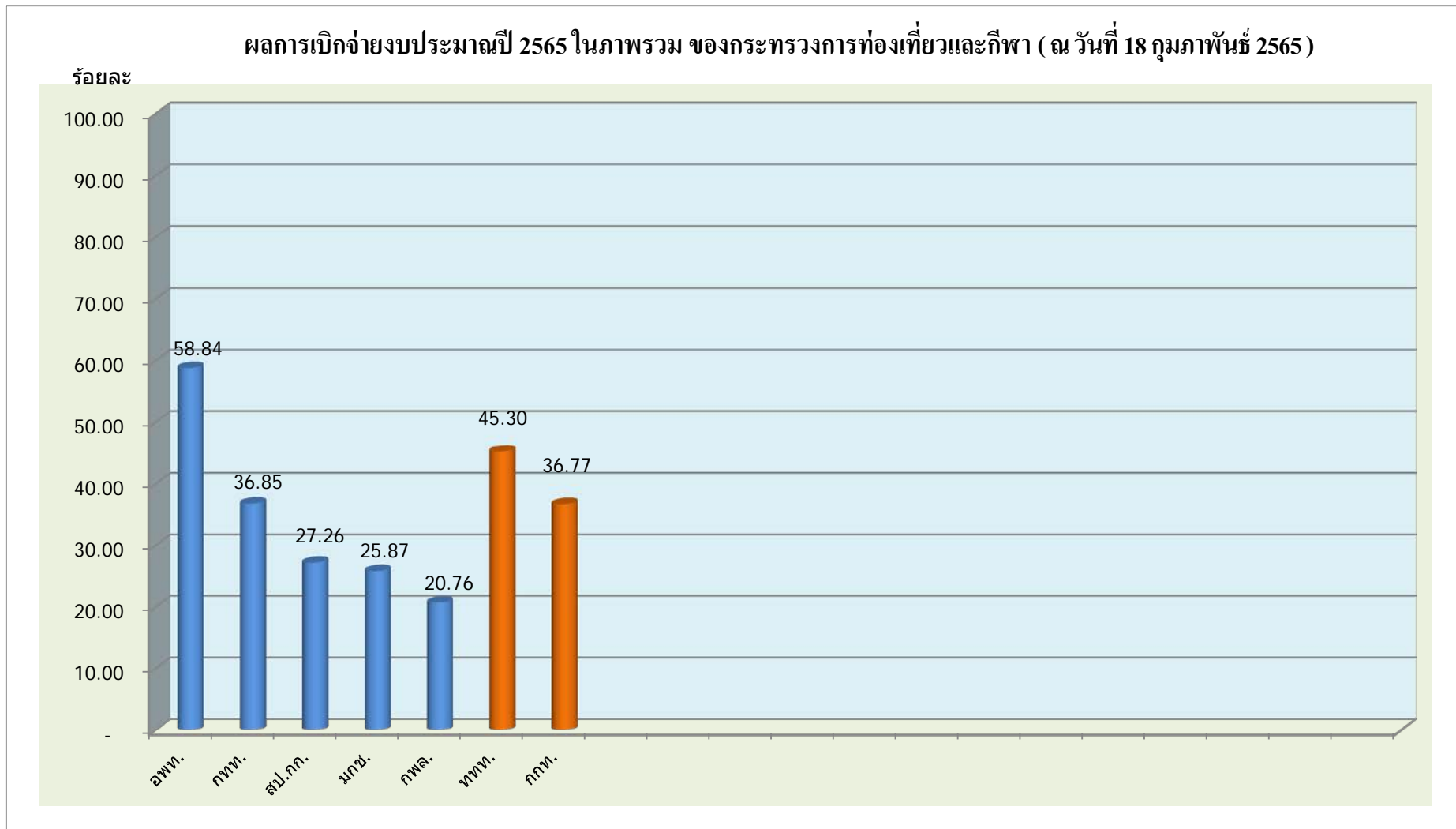
หน่วย : ล้านบาท

หน่วยงาน	รายจ่ายประจำ			รายจ่ายลงทุน			ภาพรวม		
	ได้รับ	เบิกจ่าย	%	ได้รับ	เบิกจ่าย	%	ได้รับ	เบิกจ่าย	%
รวม กก.	8,137.8952	3,252.3792	39.97	1,426.8585	232.9127	16.32	9,564.7537	3,485.2918	36.44
ส่วนราชการ	4,026.7546	1,364.3169	33.88	1,066.1027	231.7867	21.74	5,092.8573	1,596.1036	31.34
1 อพท.	289.0603	144.5300	50.00	62.0927	62.0927	100.00	351.1530	206.6227	58.84
2 กทท.	1,480.8955	521.6276	35.22	215.0398	103.2819	48.03	1,695.9353	624.9095	36.85
3 สป.กก.	564.5947	157.8766	27.96	27.4677	3.5085	12.77	592.0624	161.3851	27.26
4 มกช.	1,166.5570	411.9240	35.31	668.8491	62.9036	9.40	1,835.4061	474.8277	25.87
5 กพล.	525.6471	128.3587	24.42	92.6534	-	-	618.3005	128.3587	20.76
รัฐวิสาหกิจ	4,111.1406	1,888.0623	45.93	360.7558	1.1260	0.31	4,471.8964	1,889.1882	42.25
1 ททท.	2,852.8212	1,299.9006	45.57	18.1971	0.6330	3.48	2,871.0183	1,300.5335	45.30
2 กกท.	1,258.3194	588.1617	46.74	342.5587	0.4930	0.14	1,600.8781	588.6547	36.77

ที่มา : ระบบการบริหารการเงินการคลังภาครัฐแบบอิเล็กทรอนิกส์ (GFMS)

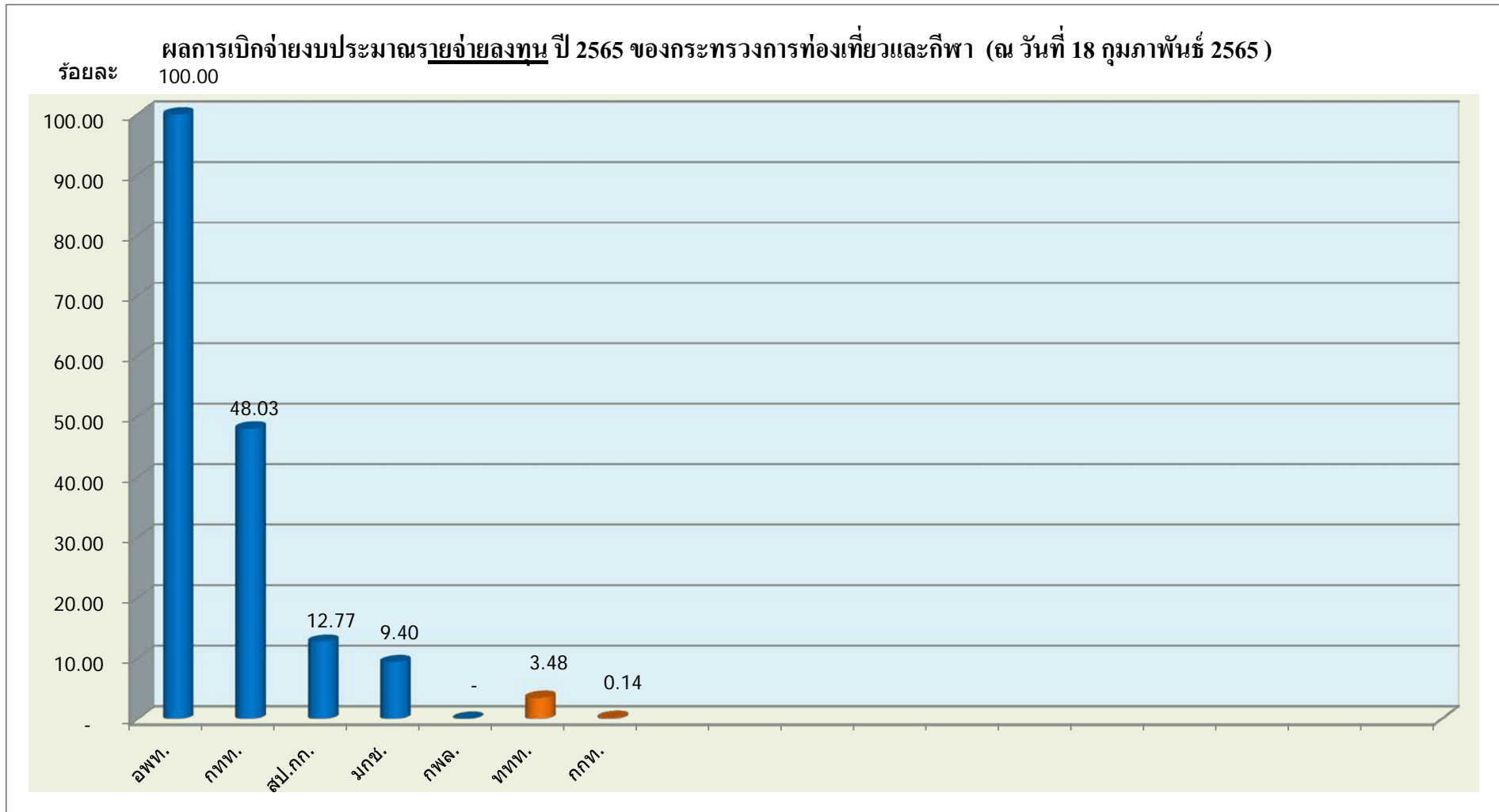
(กรมบัญชีกลาง)

ผลการเบิกจ่ายงบประมาณตาม พ.ร.บ. 2565 ของหน่วยงานในสังกัดกระทรวงการท่องเที่ยวและกีฬา (ข้อมูล ณ วันที่ 18 ก.พ. 2565)

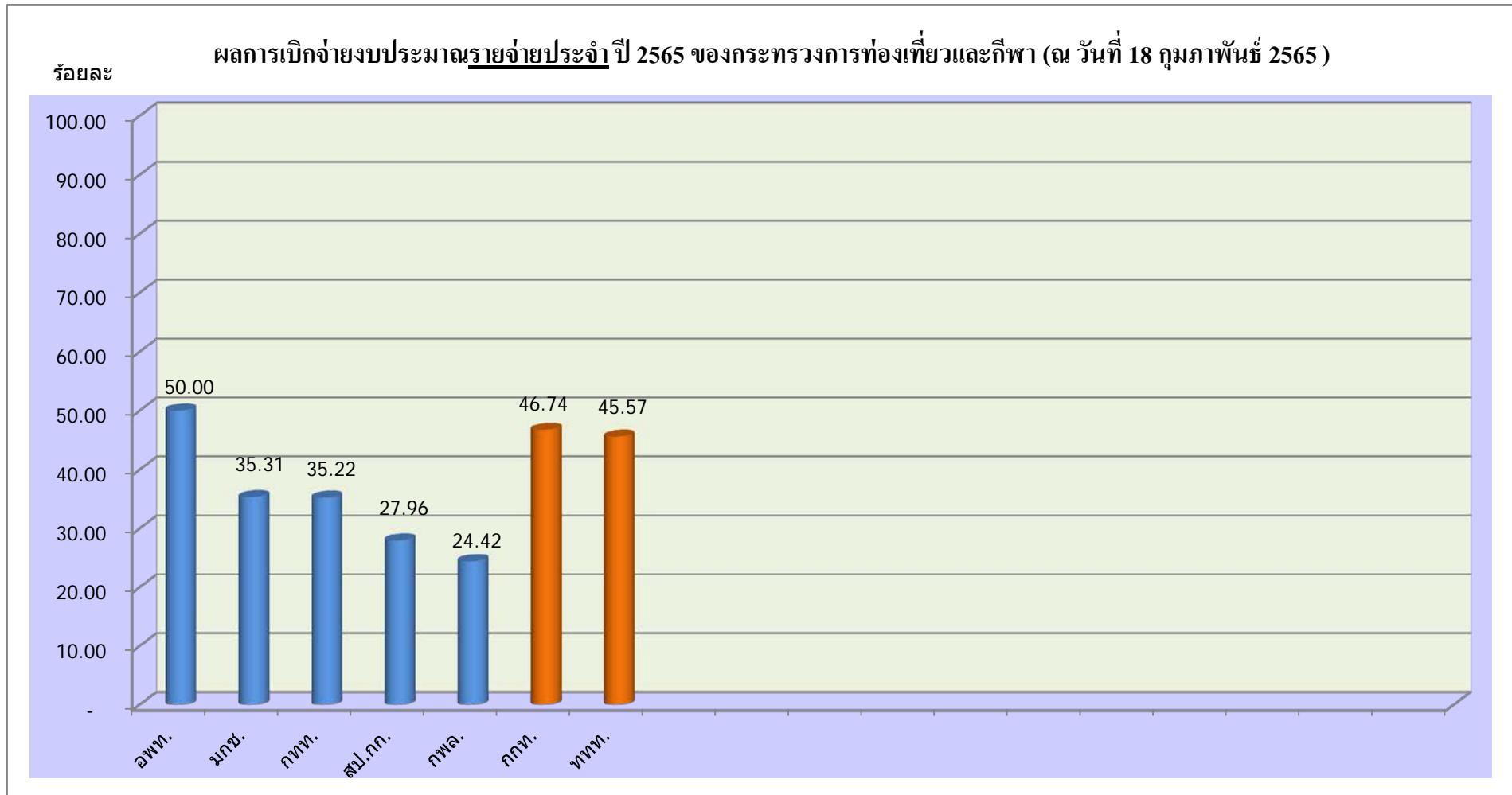


- ส่วนราชการ
- รัฐวิสาหกิจ

ผลการเบิกจ่ายงบประมาณตาม พ.ร.บ. 2565 ของหน่วยงานในสังกัดกระทรวงการท่องเที่ยวและกีฬา (ข้อมูล ณ วันที่ 18 ก.พ. 2565)



ผลการเบิกจ่ายงบประมาณตาม พ.ร.บ. 2565 ของหน่วยงานในสังกัดกระทรวงการท่องเที่ยวและกีฬา (ข้อมูล ณ วันที่ 18 ก.พ. 2565)



■ ส่วนราชการ

■ รัฐวิสาหกิจ