

ผลการเบิกจ่ายงบประมาณตาม พ.ร.บ. 2565 ของหน่วยงานในสังกัดกระทรวงการท่องเที่ยวและกีฬา (ข้อมูล ณ วันที่ 25 ก.พ. 2565)

(เรียงลำดับ %ผลการเบิกจ่ายภาพรวมจากมากไปน้อย)

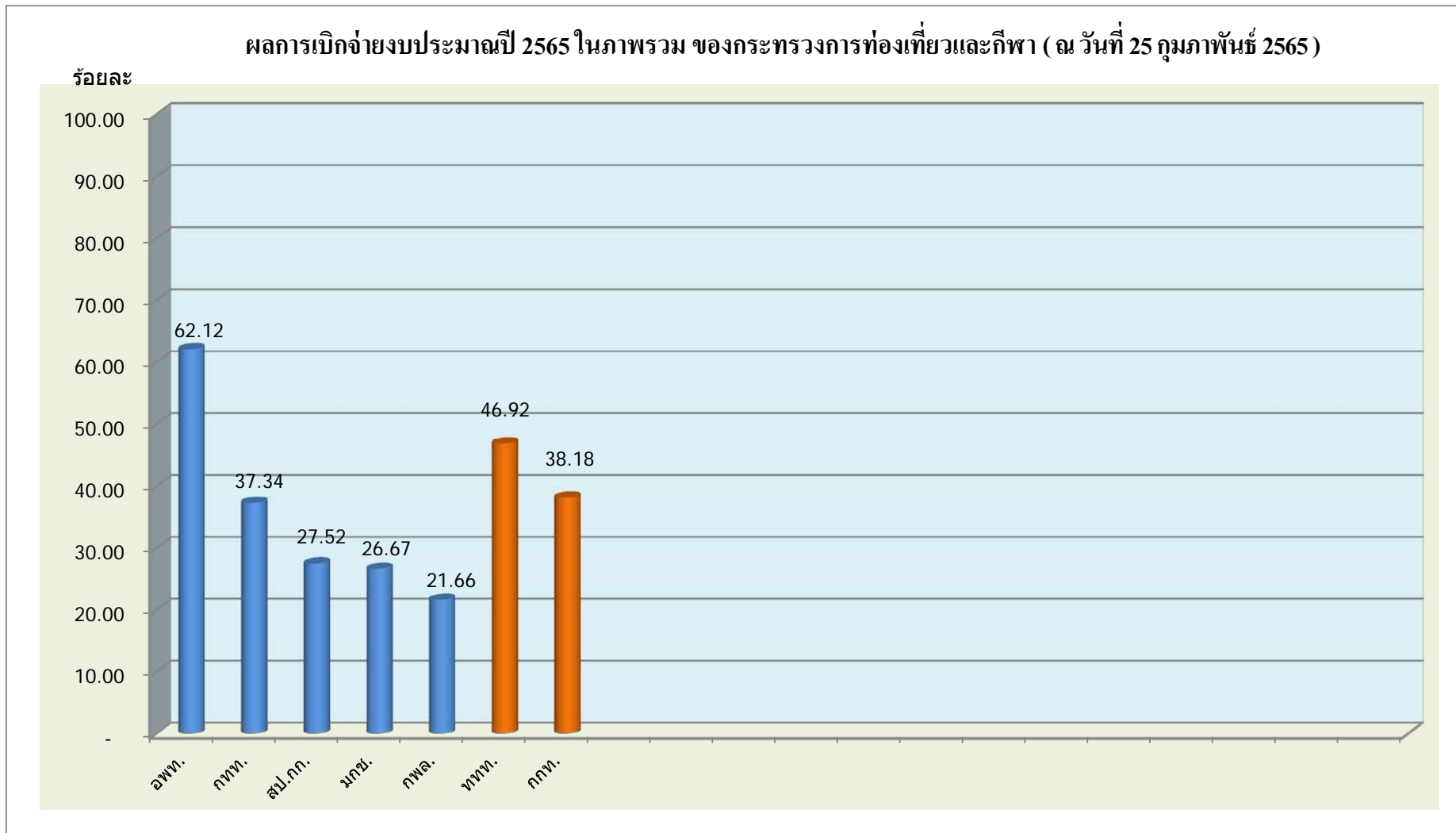
หน่วย : ล้านบาท

หน่วยงาน	รายจ่ายประจำ			รายจ่ายลงทุน			ภาพรวม		
	ได้รับ	เบิกจ่าย	%	ได้รับ	เบิกจ่าย	%	ได้รับ	เบิกจ่าย	%
<b>รวม กก.</b>	<b>8,137.8952</b>	<b>3,359.5091</b>	<b>41.28</b>	<b>1,426.8585</b>	<b>236.5832</b>	<b>16.58</b>	<b>9,564.7537</b>	<b>3,596.0922</b>	<b>37.60</b>
<b>ส่วนราชการ</b>	<b>4,026.7546</b>	<b>1,402.1996</b>	<b>34.82</b>	<b>1,066.1027</b>	<b>235.4572</b>	<b>22.09</b>	<b>5,092.8573</b>	<b>1,637.6568</b>	<b>32.16</b>
1 อพท.	289.0603	156.0371	53.98	62.0927	62.0927	100.00	351.1530	218.1298	62.12
2 กทท.	1,480.8955	529.9683	35.79	215.0398	103.2819	48.03	1,695.9353	633.2502	37.34
3 สป.กก.	564.5947	159.2620	28.21	27.4677	3.6615	13.33	592.0624	162.9235	27.52
4 มกช.	1,166.5570	423.0031	36.26	668.8491	66.4211	9.93	1,835.4061	489.4242	26.67
5 กพล.	525.6471	133.9291	25.48	92.6534	-	-	618.3005	133.9291	21.66
<b>รัฐวิสาหกิจ</b>	<b>4,111.1406</b>	<b>1,957.3095</b>	<b>47.61</b>	<b>360.7558</b>	<b>1.1260</b>	<b>0.31</b>	<b>4,471.8964</b>	<b>1,958.4354</b>	<b>43.79</b>
1 ททท.	2,852.8212	1,346.5637	47.20	18.1971	0.6330	3.48	2,871.0183	1,347.1966	46.92
2 กกท.	1,258.3194	610.7458	48.54	342.5587	0.4930	0.14	1,600.8781	611.2388	38.18

ที่มา : ระบบการบริหารการเงินการคลังภาครัฐแบบอิเล็กทรอนิกส์ (GFMS)

(กรมบัญชีกลาง)

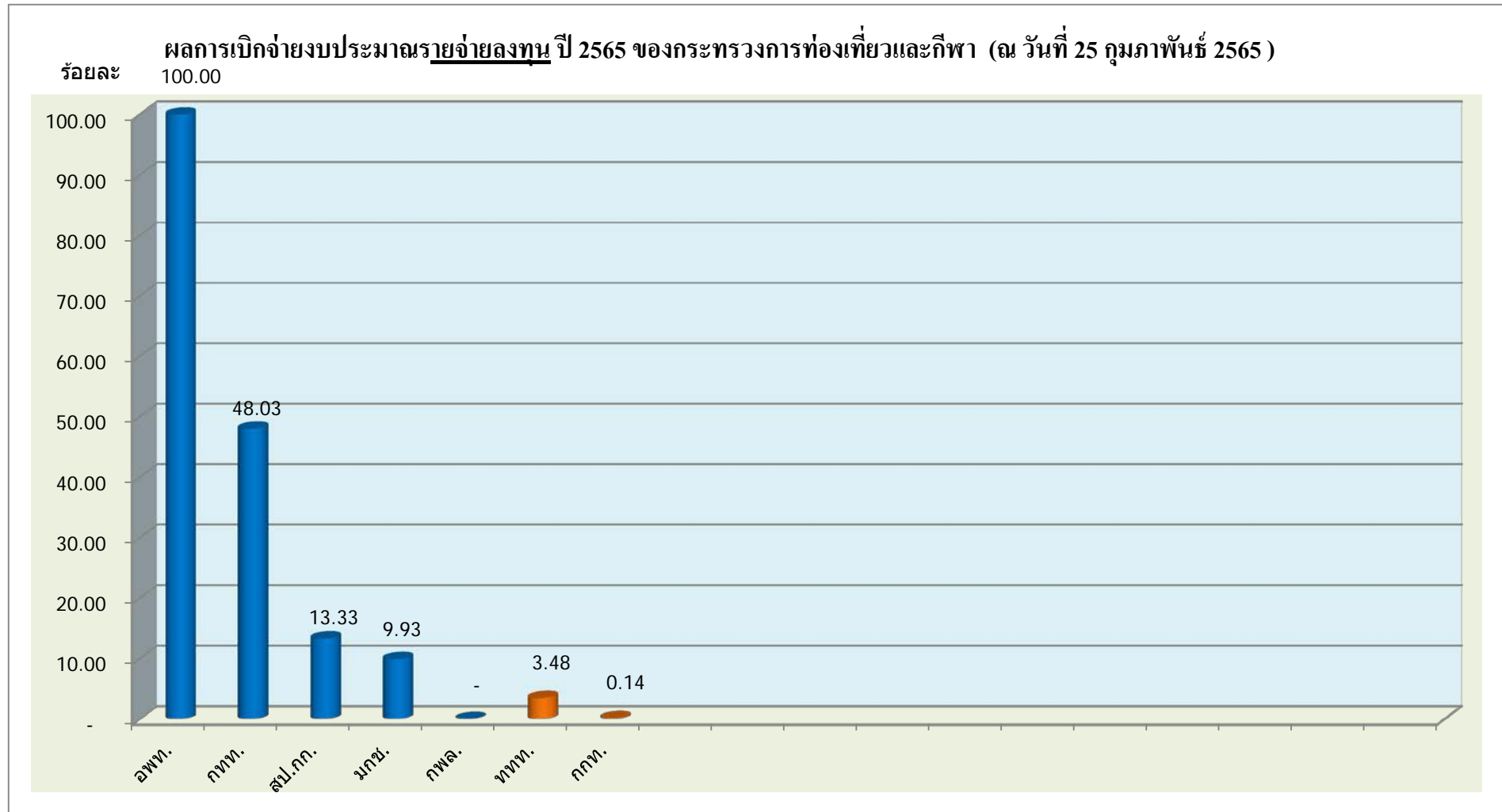
ผลการเบิกจ่ายงบประมาณตาม พ.ร.บ. 2565 ของหน่วยงานในสังกัดกระทรวงการท่องเที่ยวและกีฬา (ข้อมูล ณ วันที่ 25 ก.พ. 2565)



■ ส่วนราชการ

■ รัฐวิสาหกิจ

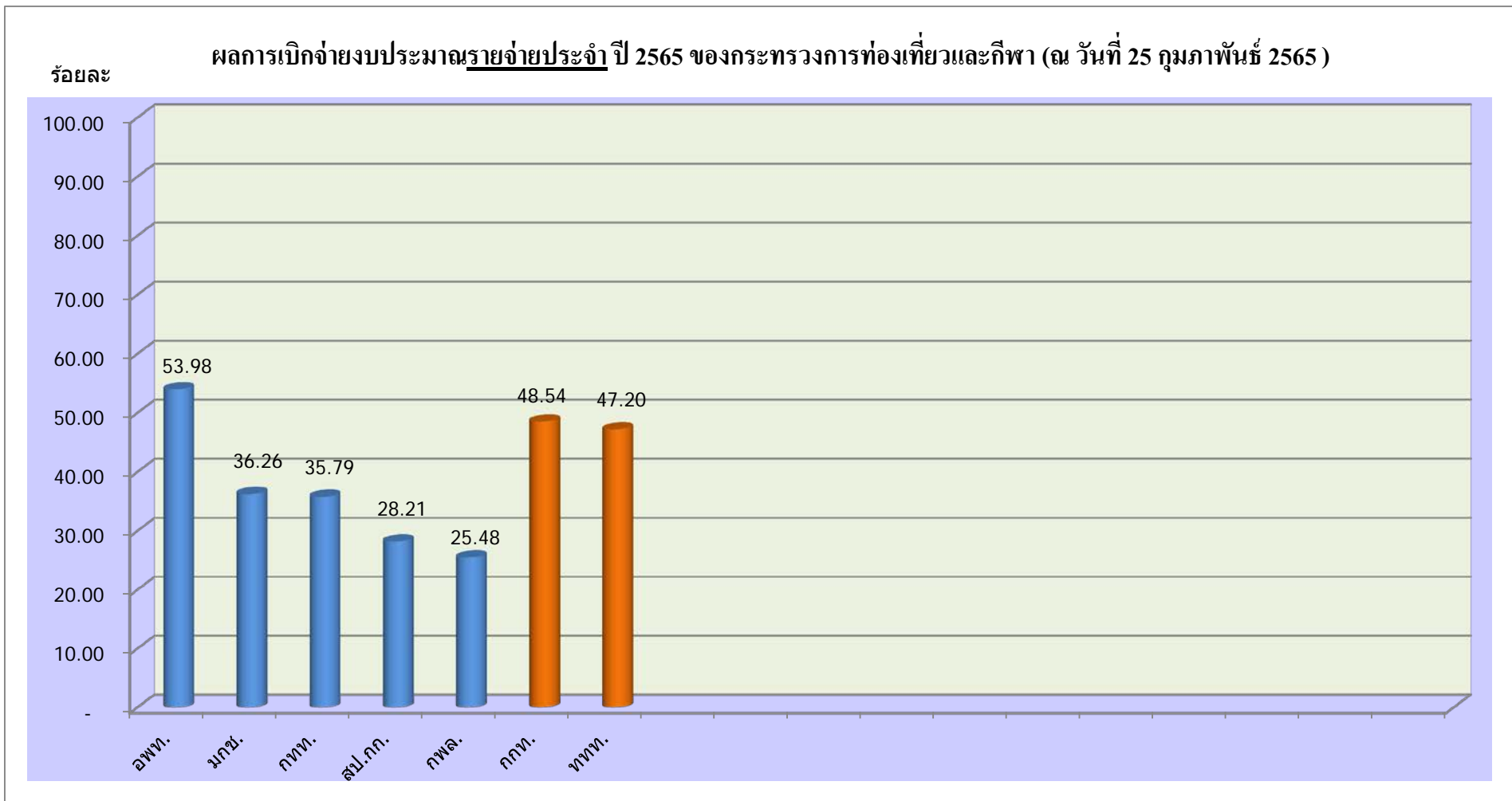
ผลการเบิกจ่ายงบประมาณตาม พ.ร.บ. 2565 ของหน่วยงานในสังกัดกระทรวงการท่องเที่ยวและกีฬา (ข้อมูล ณ วันที่ 25 ก.พ. 2565)



■ ส่วนราชการ

■ รัฐวิสาหกิจ

ผลการเบิกจ่ายงบประมาณตาม พ.ร.บ. 2565 ของหน่วยงานในสังกัดกระทรวงการท่องเที่ยวและกีฬา (ข้อมูล ณ วันที่ 25 ก.พ. 2565)



■ ส่วนราชการ

■ รัฐวิสาหกิจ