

ผลการเบิกจ่ายงบประมาณตาม พ.ร.บ. 2565 ของหน่วยงานในสังกัดกระทรวงการท่องเที่ยวและกีฬา (ข้อมูล ณ สิ้นเดือน ก.พ. 2565)

(เรียงลำดับ %ผลการเบิกจ่ายภาพรวมจากมากไปน้อย)

หน่วย : ล้านบาท

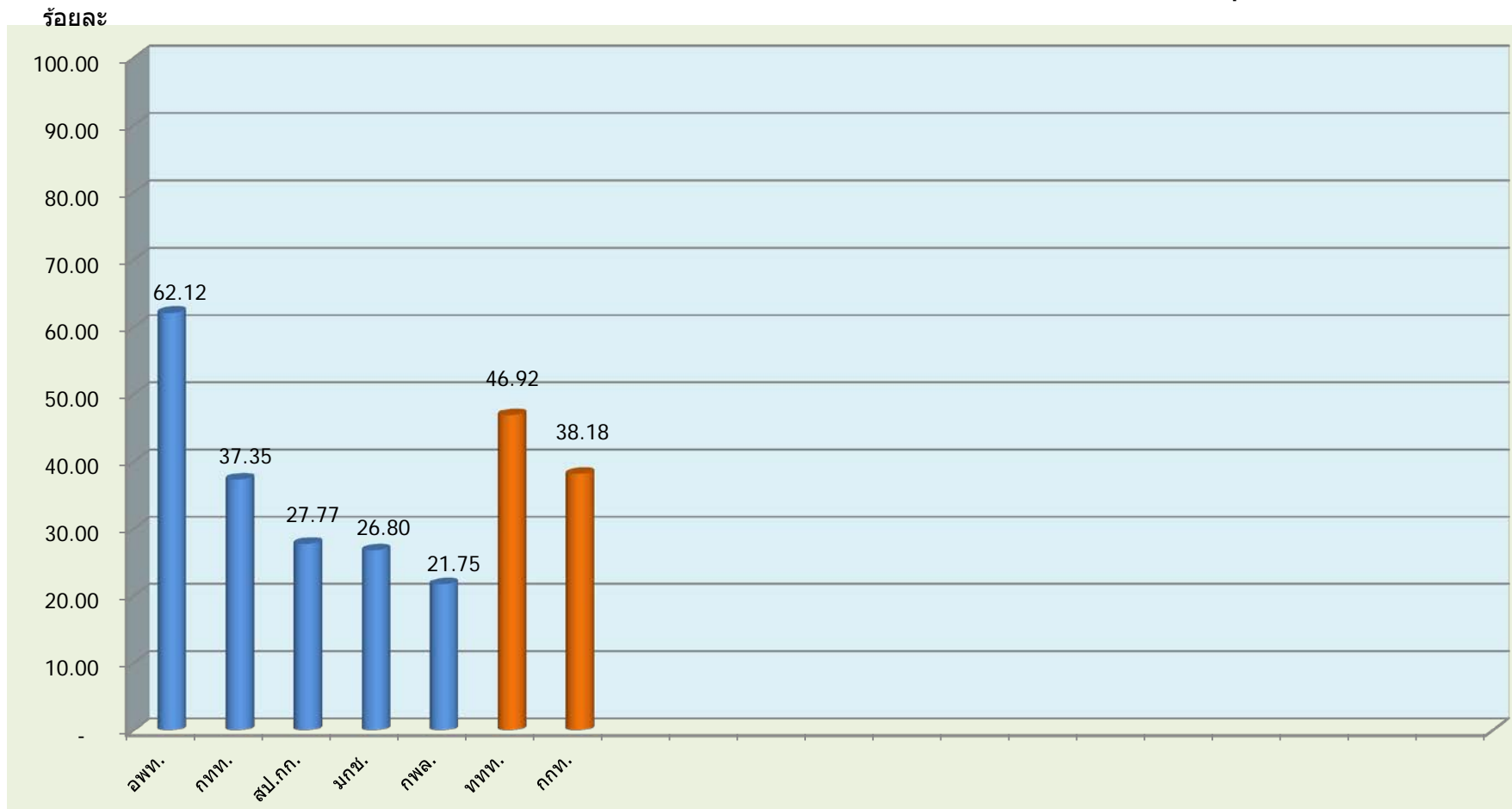
| หน่วยงาน | รายจ่ายประจำ | | | รายจ่ายลงทุน | | | ภาพรวม | | |
|--------------------|-------------------|-------------------|--------------|-------------------|-----------------|--------------|-------------------|-------------------|--------------|
| | ได้รับ | เบิกจ่าย | % | ได้รับ | เบิกจ่าย | % | ได้รับ | เบิกจ่าย | % |
| รวม กก. | 8,137.8952 | 3,364.1500 | 41.34 | 1,426.8585 | 236.5832 | 16.58 | 9,564.7537 | 3,600.7331 | 37.65 |
| ส่วนราชการ | 4,026.7546 | 1,406.8405 | 34.94 | 1,066.1027 | 235.4572 | 22.09 | 5,092.8573 | 1,642.2977 | 32.25 |
| 1 อพท. | 289.0603 | 156.0371 | 53.98 | 62.0927 | 62.0927 | 100.00 | 351.1530 | 218.1298 | 62.12 |
| 2 กทท. | 1,480.8955 | 530.1588 | 35.80 | 215.0398 | 103.2819 | 48.03 | 1,695.9353 | 633.4407 | 37.35 |
| 3 สป.กก. | 564.5947 | 160.7540 | 28.47 | 27.4677 | 3.6615 | 13.33 | 592.0624 | 164.4155 | 27.77 |
| 4 มกช. | 1,166.5570 | 425.4180 | 36.47 | 668.8491 | 66.4211 | 9.93 | 1,835.4061 | 491.8391 | 26.80 |
| 5 กพล. | 525.6471 | 134.4726 | 25.58 | 92.6534 | - | - | 618.3005 | 134.4726 | 21.75 |
| รัฐวิสาหกิจ | 4,111.1406 | 1,957.3095 | 47.61 | 360.7558 | 1.1260 | 0.31 | 4,471.8964 | 1,958.4354 | 43.79 |
| 1 ททท. | 2,852.8212 | 1,346.5637 | 47.20 | 18.1971 | 0.6330 | 3.48 | 2,871.0183 | 1,347.1966 | 46.92 |
| 2 กกท. | 1,258.3194 | 610.7458 | 48.54 | 342.5587 | 0.4930 | 0.14 | 1,600.8781 | 611.2388 | 38.18 |

ที่มา : ระบบการบริหารการเงินการคลังภาครัฐแบบอิเล็กทรอนิกส์ (GFMS)

(กรมบัญชีกลาง)

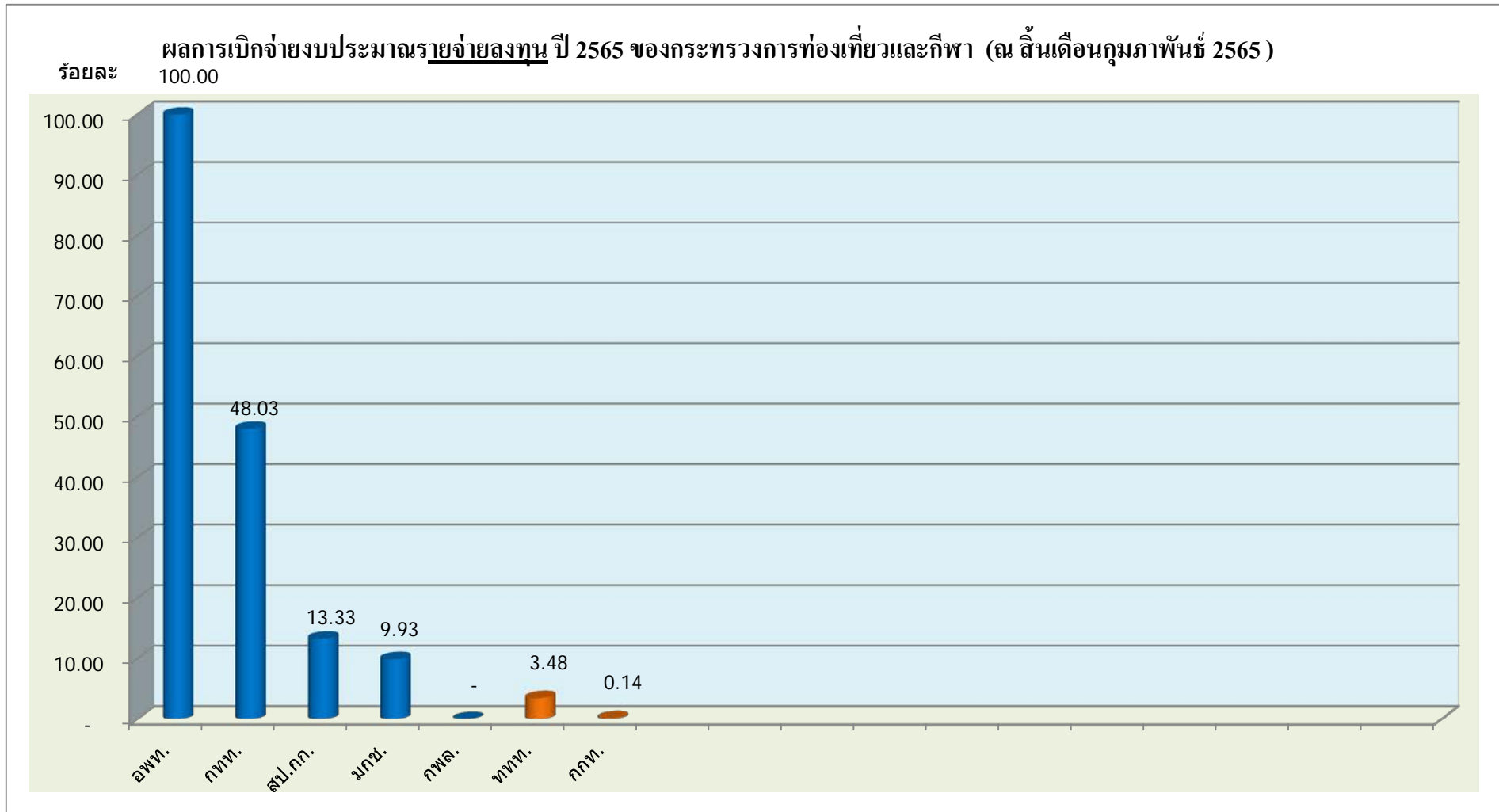
ผลการเบิกจ่ายงบประมาณตาม พ.ร.บ. 2565 ของหน่วยงานในสังกัดกระทรวงการท่องเที่ยวและกีฬา (ข้อมูล ณ สิ้นเดือน ก.พ. 2565)

ผลการเบิกจ่ายงบประมาณปี 2565 ในภาพรวม ของกระทรวงการท่องเที่ยวและกีฬา (ณ สิ้นเดือนกุมภาพันธ์ 2565)



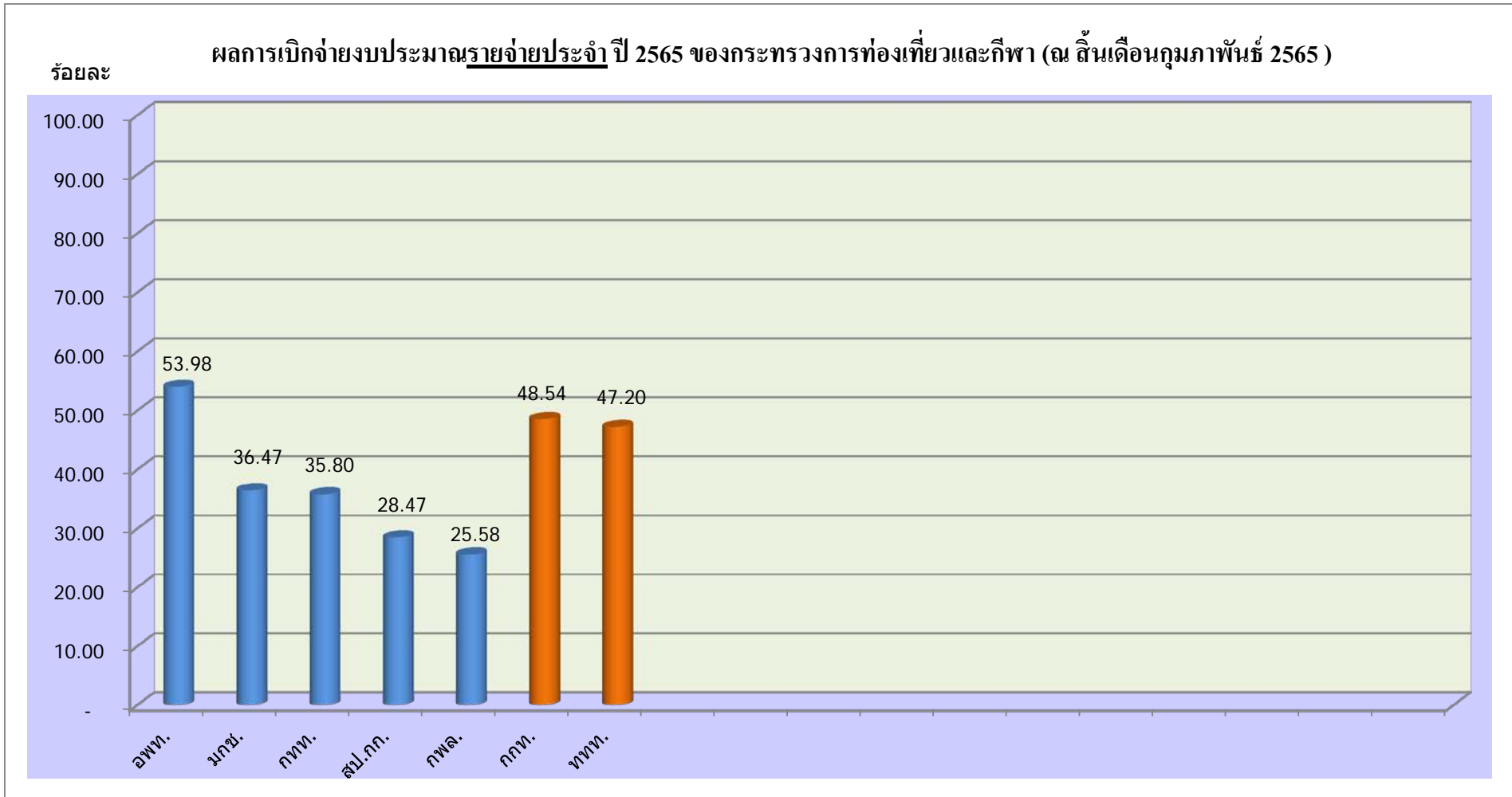
- ส่วนราชการ
- รัฐวิสาหกิจ

ผลการเบิกจ่ายงบประมาณตาม พ.ร.บ. 2565 ของหน่วยงานในสังกัดกระทรวงการท่องเที่ยวและกีฬา (ข้อมูล ณ สิ้นเดือน ก.พ. 2565)



- ส่วนราชการ
- รัฐวิสาหกิจ

ผลการเบิกจ่ายงบประมาณตาม พ.ร.บ. 2565 ของหน่วยงานในสังกัดกระทรวงการท่องเที่ยวและกีฬา (ข้อมูล ณ สิ้นเดือน ก.พ. 2565)



■ ส่วนราชการ

■ รัฐวิสาหกิจ