

ผลการเบิกจ่ายงบประมาณตาม พ.ร.บ. 2565 ของหน่วยงานในสังกัดกระทรวงการท่องเที่ยวและกีฬา (ข้อมูล ณ วันที่ 14 ม.ค. 2565)

(เรียงลำดับ %ผลการเบิกจ่ายภาพรวมจากมากไปน้อย)

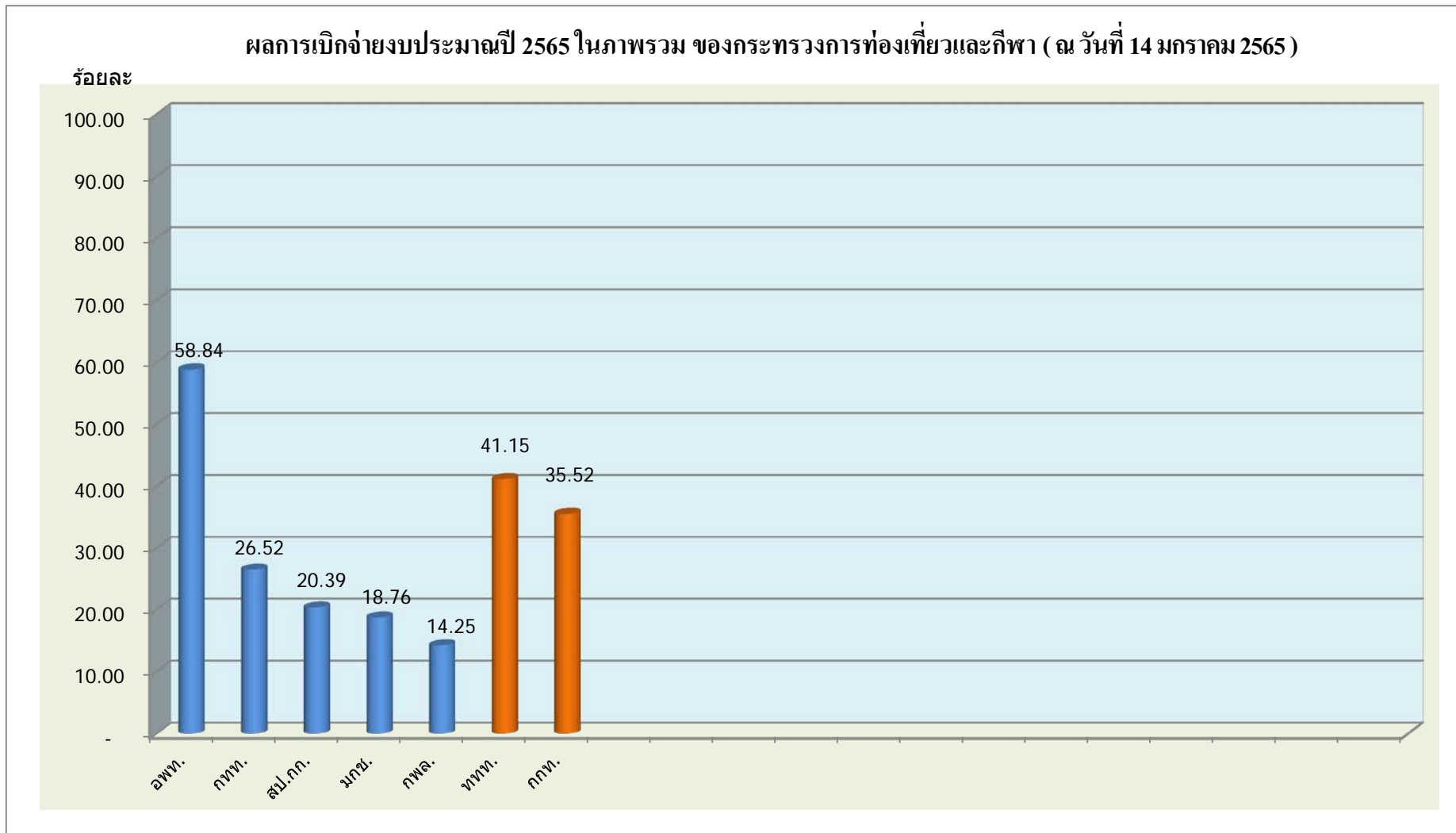
หน่วย : ล้านบาท

หน่วยงาน	รายจ่ายประจำ			รายจ่ายลงทุน			ภาพรวม		
	ได้รับ	เบิกจ่าย	%	ได้รับ	เบิกจ่าย	%	ได้รับ	เบิกจ่าย	%
รวม กก.	8,139.5326	2,759.6601	33.90	1,425.2211	199.7983	14.02	9,564.7537	2,959.4584	30.94
ส่วนราชการ	4,028.3920	1,010.5748	25.09	1,064.4653	198.9517	18.69	5,092.8573	1,209.5265	23.75
1 อพท.	289.0603	144.5300	50.00	62.0927	62.0927	100.00	351.1530	206.6227	58.84
2 กทท.	1,480.9195	346.4034	23.39	215.0158	103.2819	48.03	1,695.9353	449.6853	26.52
3 สป.กก.	564.5947	118.3242	20.96	27.4677	2.4040	8.75	592.0624	120.7282	20.39
4 มกช.	1,168.1704	313.1870	26.81	667.2357	31.1731	4.67	1,835.4061	344.3601	18.76
5 กพล.	525.6471	88.1302	16.77	92.6534	-	-	618.3005	88.1302	14.25
รัฐวิสาหกิจ	4,111.1406	1,749.0853	42.55	360.7558	0.8466	0.23	4,471.8964	1,749.9319	39.13
1 ททท.	2,852.8212	1,180.7080	41.39	18.1971	0.6330	3.48	2,871.0183	1,181.3410	41.15
2 กกท.	1,258.3194	568.3773	45.17	342.5587	0.2136	0.06	1,600.8781	568.5909	35.52

ที่มา : ระบบการบริหารการเงินการคลังภาครัฐแบบอิเล็กทรอนิกส์ (GFMS)

(กรมบัญชีกลาง)

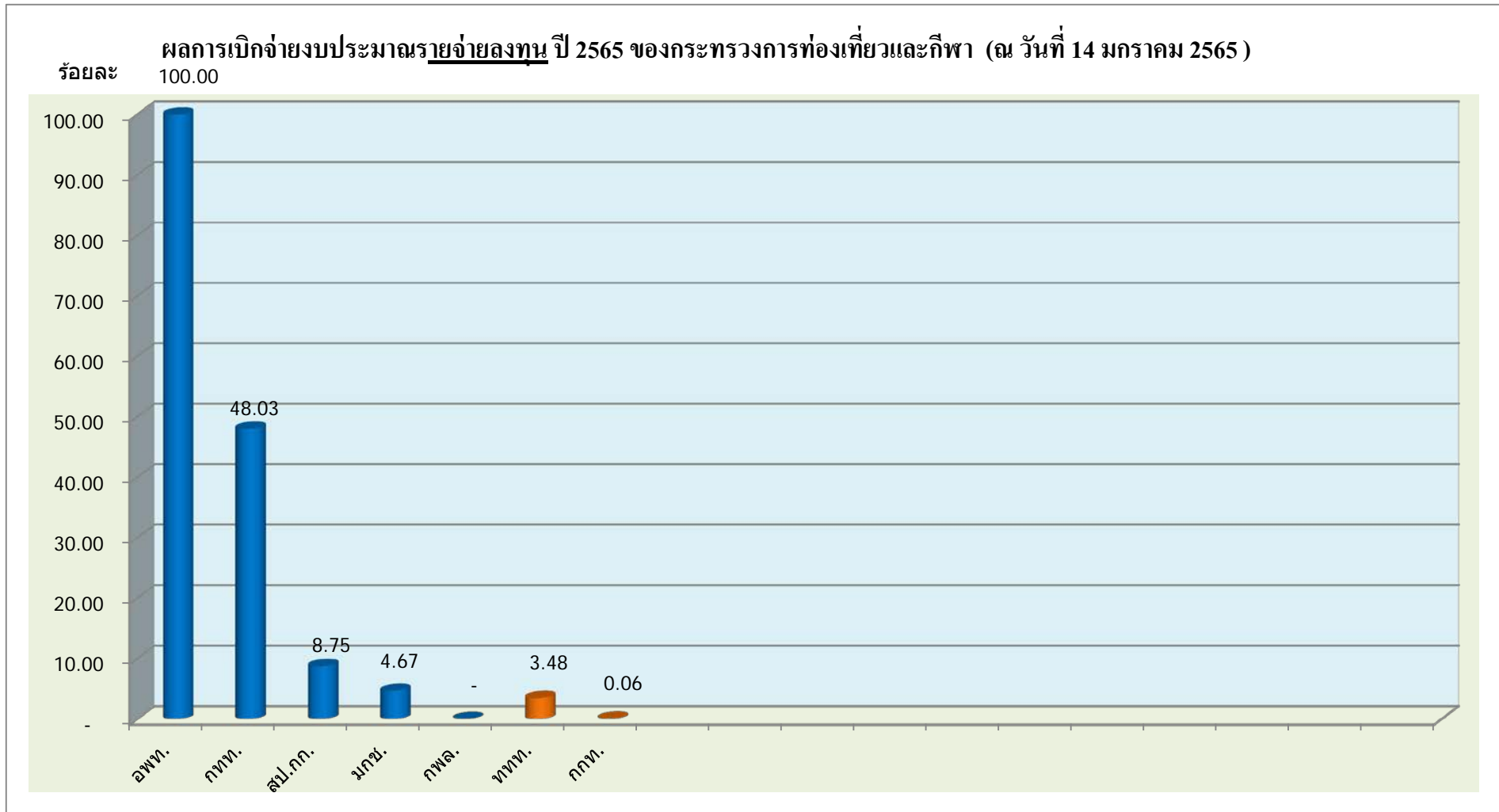
ผลการเบิกจ่ายงบประมาณตาม พ.ร.บ. 2565 ของหน่วยงานในสังกัดกระทรวงการท่องเที่ยวและกีฬา (ข้อมูล ณ วันที่ 14 ม.ค. 2565)



■ ส่วนราชการ

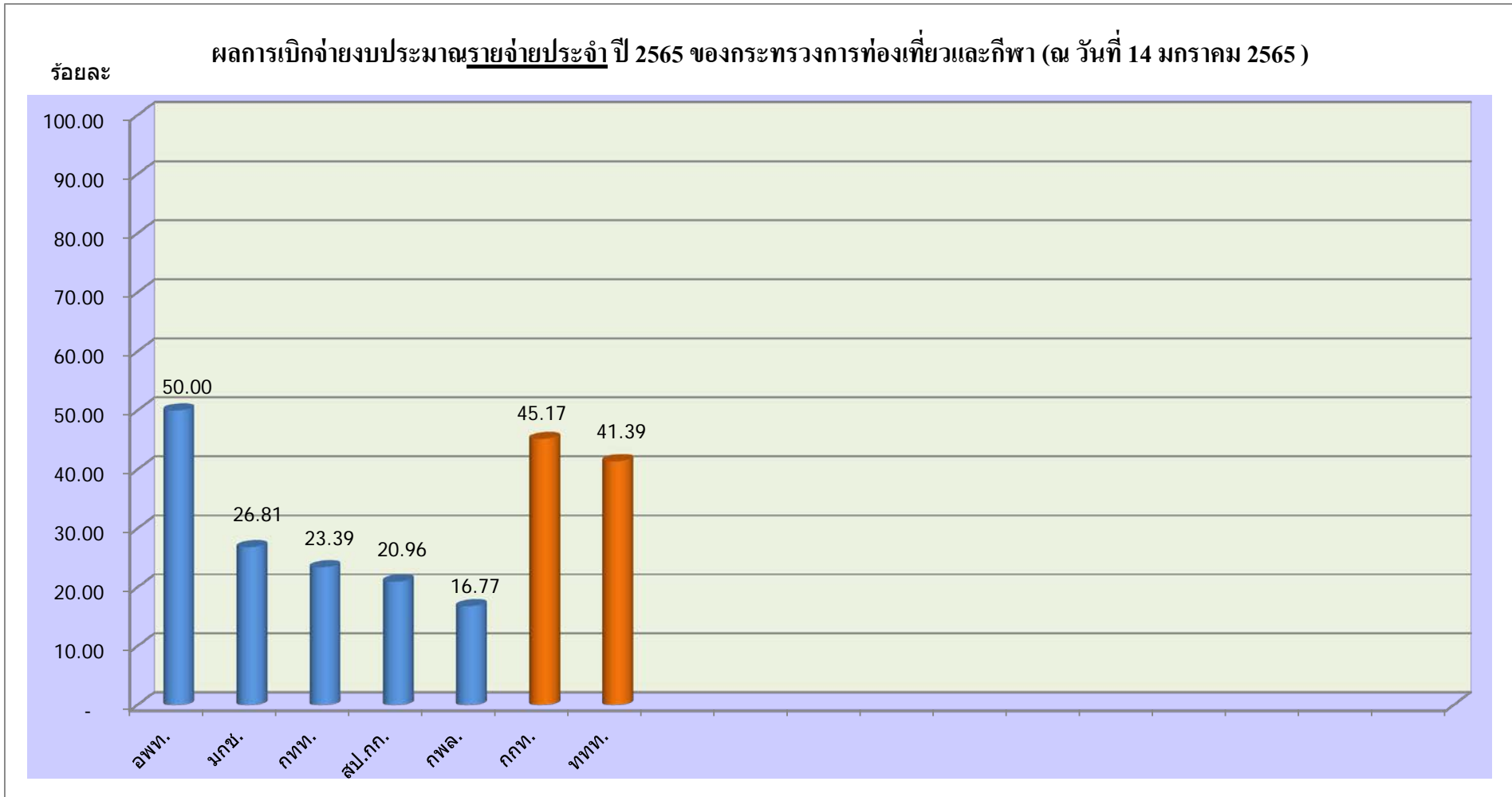
■ รัฐวิสาหกิจ

ผลการเบิกจ่ายงบประมาณตาม พ.ร.บ. 2565 ของหน่วยงานในสังกัดกระทรวงการท่องเที่ยวและกีฬา (ข้อมูล ณ วันที่ 14 ม.ค. 2565)



- ส่วนราชการ
- รัฐวิสาหกิจ

ผลการเบิกจ่ายงบประมาณตาม พ.ร.บ. 2565 ของหน่วยงานในสังกัดกระทรวงการท่องเที่ยวและกีฬา (ข้อมูล ณ วันที่ 14 ม.ค. 2565)



■ ส่วนราชการ

■ รัฐวิสาหกิจ