

ผลการเบิกจ่ายงบประมาณตาม พ.ร.บ. 2565 ของหน่วยงานในสังกัดกระทรวงการท่องเที่ยวและกีฬา (ข้อมูล ณ วันที่ 25 มี.ค. 2565)

(เรียงลำดับ %ผลการเบิกจ่ายภาพรวมจากมากไปน้อย)

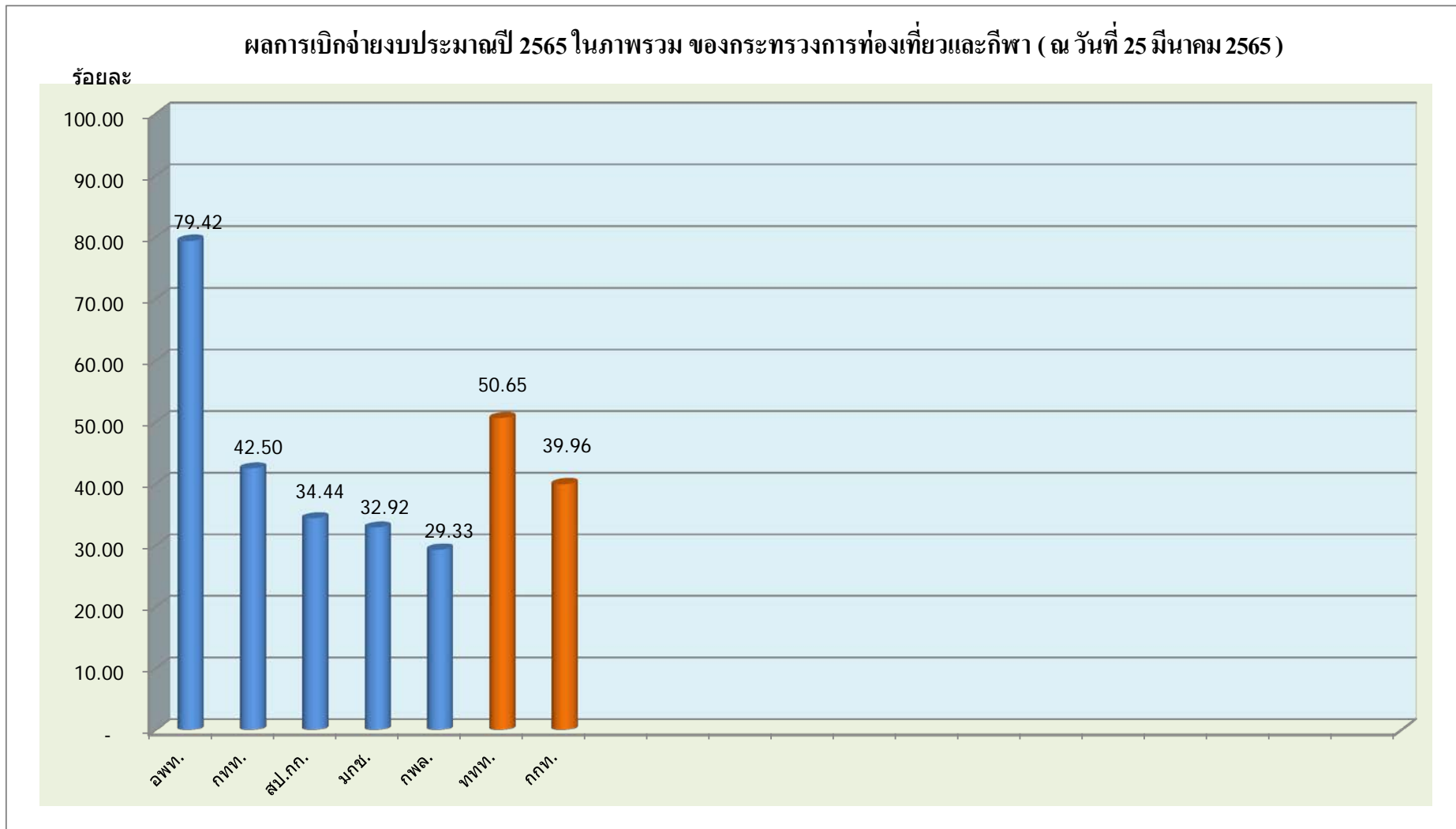
หน่วย : ล้านบาท

หน่วยงาน	รายจ่ายประจำ			รายจ่ายลงทุน			ภาพรวม		
	ได้รับ	เบิกจ่าย	%	ได้รับ	เบิกจ่าย	%	ได้รับ	เบิกจ่าย	%
<b>รวม กก.</b>	<b>8,136.4760</b>	<b>3,812.8937</b>	<b>46.86</b>	<b>1,428.2777</b>	<b>270.1750</b>	<b>18.92</b>	<b>9,564.7537</b>	<b>4,083.0687</b>	<b>42.69</b>
<b>ส่วนราชการ</b>	<b>4,025.3354</b>	<b>1,721.5821</b>	<b>42.77</b>	<b>1,067.5219</b>	<b>267.6186</b>	<b>25.07</b>	<b>5,092.8573</b>	<b>1,989.2007</b>	<b>39.06</b>
1 อพท.	289.0603	216.7951	75.00	62.0927	62.0927	100.00	351.1530	278.8878	79.42
2 กทท.	1,477.0022	617.5351	41.81	218.9331	103.3060	47.19	1,695.9353	720.8411	42.50
3 สป.กก.	564.5048	199.4833	35.34	27.5576	4.3937	15.94	592.0624	203.8770	34.44
4 มกช.	1,169.1210	506.4444	43.32	666.2851	97.8262	14.68	1,835.4061	604.2706	32.92
5 กพล.	525.6471	181.3242	34.50	92.6534	-	-	618.3005	181.3242	29.33
<b>รัฐวิสาหกิจ</b>	<b>4,111.1406</b>	<b>2,091.3116</b>	<b>50.87</b>	<b>360.7558</b>	<b>2.5564</b>	<b>0.71</b>	<b>4,471.8964</b>	<b>2,093.8680</b>	<b>46.82</b>
1 ททท.	2,852.8212	1,453.5643	50.95	18.1971	0.6330	3.48	2,871.0183	1,454.1973	50.65
2 กกท.	1,258.3194	637.7473	50.68	342.5587	1.9234	0.56	1,600.8781	639.6707	39.96

ที่มา : ระบบการบริหารการเงินการคลังภาครัฐแบบอิเล็กทรอนิกส์ (GFMS)

(กรมบัญชีกลาง)

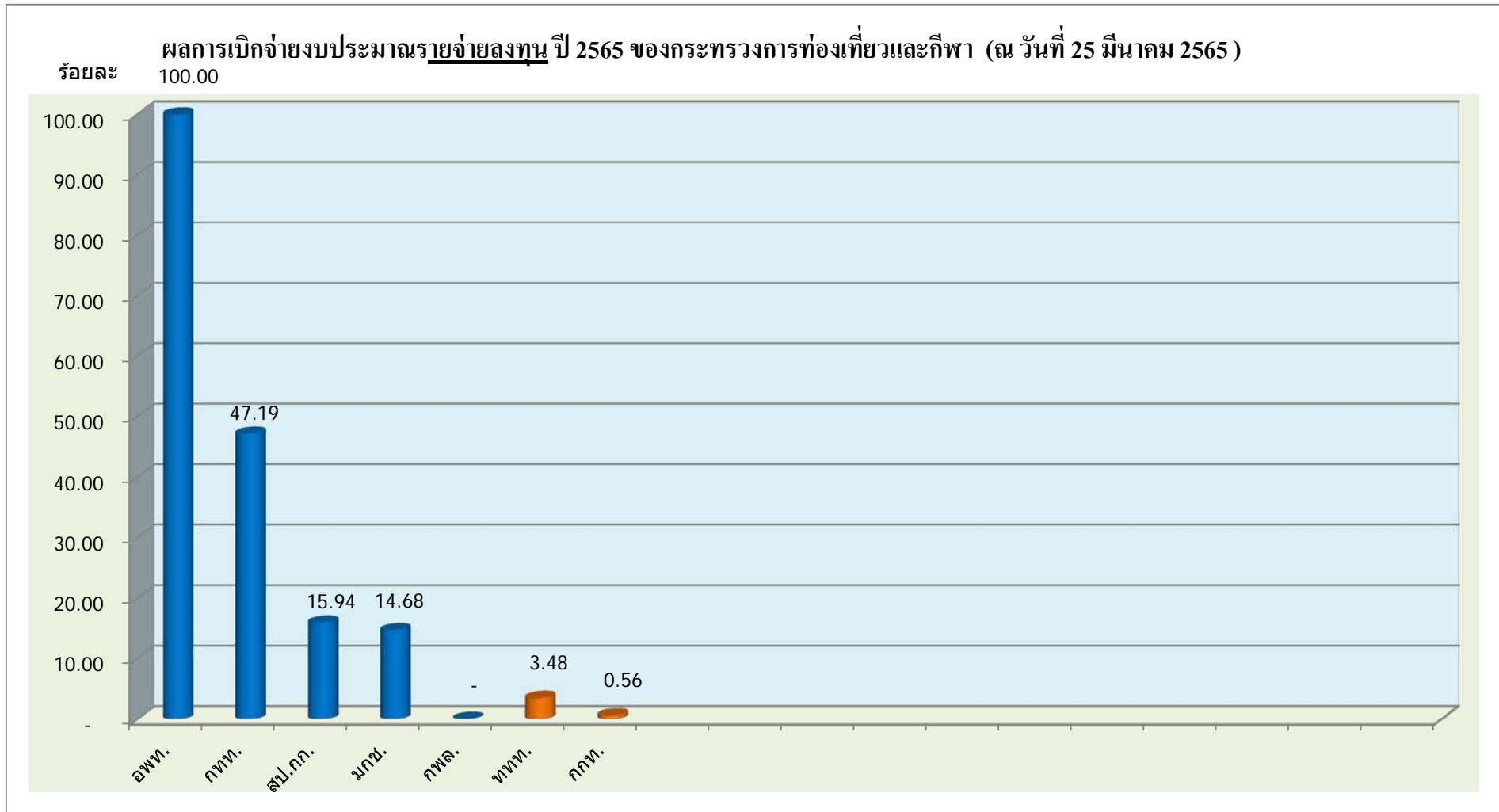
ผลการเบิกจ่ายงบประมาณตาม พ.ร.บ. 2565 ของหน่วยงานในสังกัดกระทรวงการท่องเที่ยวและกีฬา (ข้อมูล ณ วันที่ 25 มี.ค. 2565)



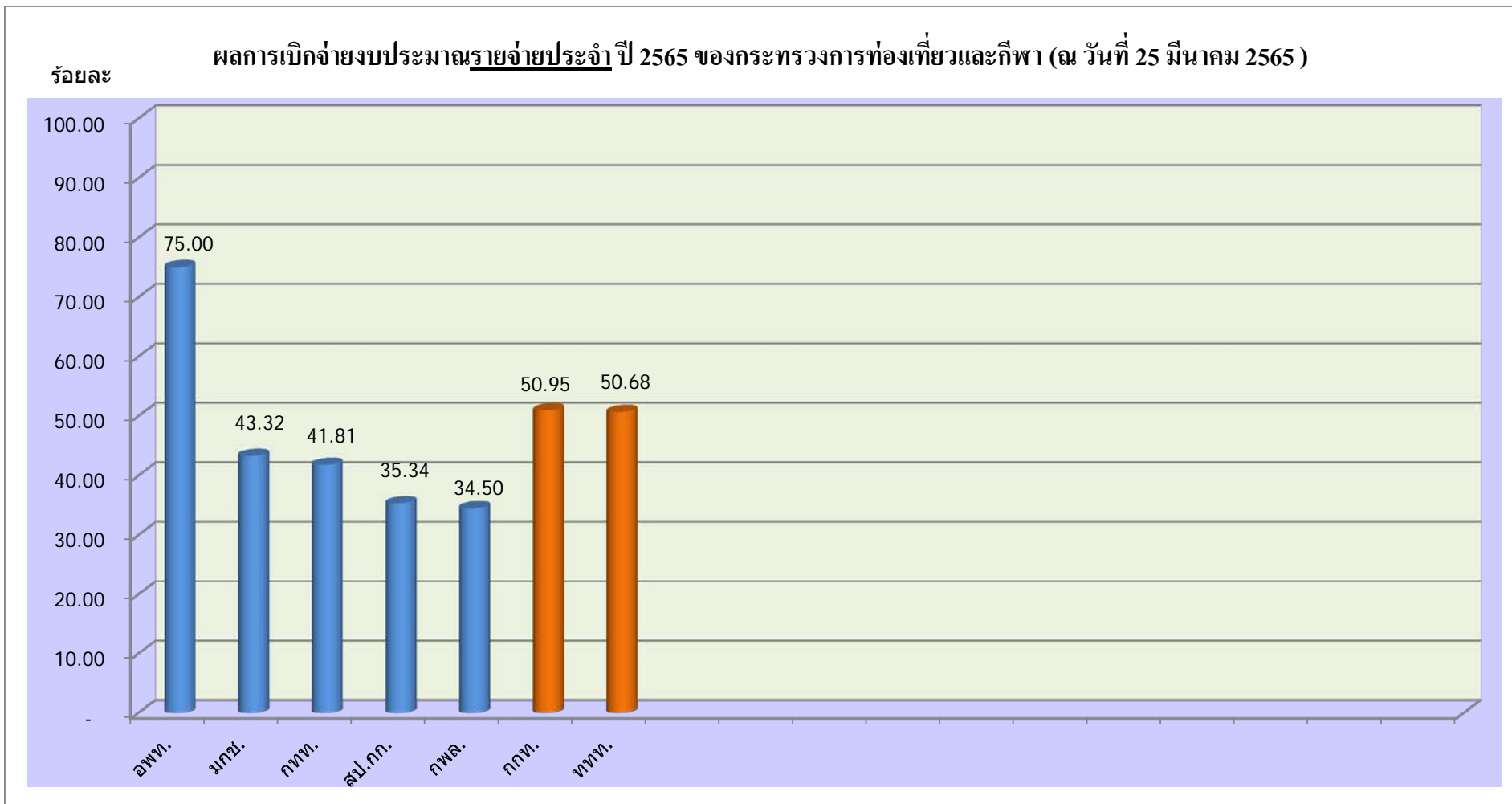
■ ส่วนราชการ

■ รัฐวิสาหกิจ

ผลการเบิกจ่ายงบประมาณตาม พ.ร.บ. 2565 ของหน่วยงานในสังกัดกระทรวงการท่องเที่ยวและกีฬา (ข้อมูล ณ วันที่ 25 มี.ค. 2565)



ผลการเบิกจ่ายงบประมาณตาม พ.ร.บ. 2565 ของหน่วยงานในสังกัดกระทรวงการท่องเที่ยวและกีฬา (ข้อมูล ณ วันที่ 25 มี.ค. 2565)



■ ส่วนราชการ

■ รัฐวิสาหกิจ