

# สรุปผลการเบิกจ่ายงบประมาณ

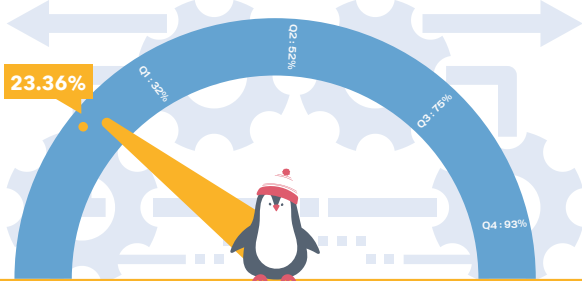
## รายงานประจำปีงบประมาณ พ.ศ. 2566 ไปพลางก่อน

กระทรวงการท่องเที่ยวและกีฬา

ข้อมูลสะสม ณ วันที่ 31 ธันวาคม 2566

### ภาพรวมงบประมาณ

ภาพรวมผลการเบิกจ่ายงบประมาณของส่วนราชการ ภายใต้กระทรวงการท่องเที่ยวและกีฬา คิดเป็นร้อยละ 23.36 ของงบประมาณ ของงบประมาณที่ได้รับการอนุมัติจัดสรรตามแผนปฏิบัติงาน และแผนการใช้จ่ายงบประมาณ ประจำปี พ.ศ.2566 ไปพลางก่อน



กระทรวงการท่องเที่ยวและกีฬา ได้รับงบประมาณตามแผนการปฏิบัติงานและแผนการใช้จ่ายงบประมาณ ประจำปีงบประมาณ พ.ศ.2566 ไปพลางก่อน จำนวนทั้งสิ้น 8,937.4495 ล้านบาท โดยจำแนกเป็นส่วนราชการและรัฐวิสาหกิจ ดังนี้

- วงเงินที่ส่วนราชการภายใต้ กก. ได้รับจำนวน 4,566.5361 ล้านบาท
- วงเงินที่รัฐวิสาหกิจภายใต้ กก. ได้รับจำนวน 4,370.9134 ล้านบาท

### มาตรการการคลังด้านการใช้จ่ายภาครัฐ

เป้าหมายการเบิกจ่ายงบประมาณ

	01	02	03	04
ภาพรวม	ร้อยละ 32	ร้อยละ 52	ร้อยละ 75	ร้อยละ 93
งบรายจ่ายประจำ	ร้อยละ 35	ร้อยละ 55	ร้อยละ 80	ร้อยละ 98
งบรายจ่ายลงทุน	ร้อยละ 19	ร้อยละ 39	ร้อยละ 57	ร้อยละ 75

### ภาพรวมงบประมาณ

#### จำแนกตามประเภทรายจ่าย

ภาพรวม (ส่วนราชการ + รัฐวิสาหกิจ)

เป้าหมายการเบิกจ่าย Q1 ร้อยละ 32

32.89%



สูงกว่าเป้า 00.89%

รายจ่ายประจำ

เป้าหมายการเบิกจ่าย Q1 ร้อยละ 35

38.91%



สูงกว่าเป้า 03.91%

รายจ่ายลงทุน

เป้าหมายการเบิกจ่าย Q1 ร้อยละ 19

0.20%



ต่ำกว่าเป้า -18.80%

#### จำแนกตามประเภทหน่วยงาน

##### ส่วนราชการ

**เบิกจริง 23.36%**

ภาพรวม  
เป้าหมาย Q1 ร้อยละ 32  
มีผลการเบิกจ่าย 1,066.5768 ล. คิดเป็นร้อยละ 23.36

รายจ่ายประจำ  
เป้าหมาย Q1 ร้อยละ 35  
มีผลการเบิกจ่าย 1,063.8193 ล. คิดเป็นร้อยละ 30.82

รายจ่ายลงทุน  
เป้าหมาย Q1 ร้อยละ 19  
มีผลการเบิกจ่าย 2,7575 ล. คิดเป็นร้อยละ 0.25

##### รัฐวิสาหกิจ

**เบิกจริง 42.86%**

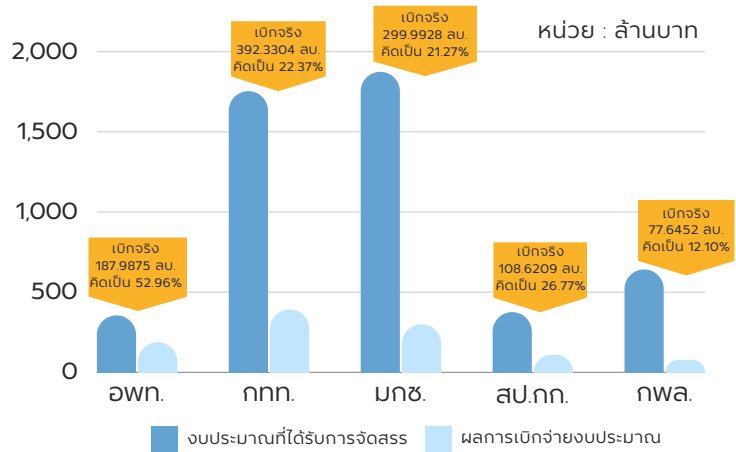
ภาพรวม  
เป้าหมาย Q1 ร้อยละ 32  
มีผลการเบิกจ่าย 1,873.1952 ล. คิดเป็นร้อยละ 42.86

รายจ่ายประจำ  
เป้าหมาย Q1 ร้อยละ 35  
มีผลการเบิกจ่าย 1,873.1952 ล. คิดเป็นร้อยละ 45.73

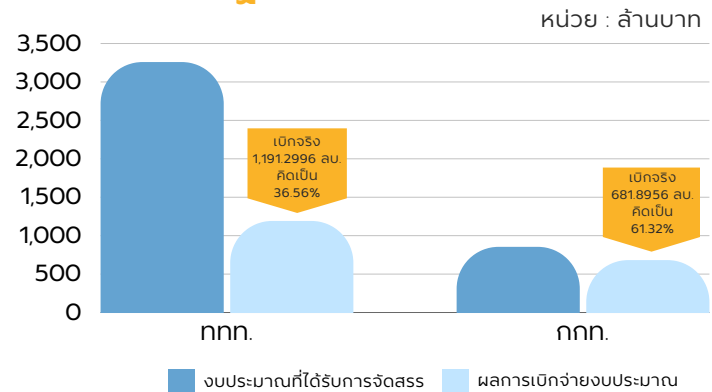
รายจ่ายลงทุน  
เป้าหมาย Q1 ร้อยละ 19  
มีผลการเบิกจ่าย 000.0000 ล. คิดเป็นร้อยละ 00.00

### ผลการเบิกจ่าย

#### จำแนกตามส่วนราชการภายใต้ กก.



#### จำแนกตามรัฐวิสาหกิจภายใต้ กก.



ที่มา : ระบบบริหารการเงินการคลังภาครัฐแบบอิเล็กทรอนิกส์ (NEW GFMS) กรมบัญชีกลาง กระทรวงการคลัง

### ลำดับผลการเบิกจ่าย

#### ส่วนราชการ 24 หน่วยงาน



กระทรวงการท่องเที่ยวและกีฬา อยู่ลำดับที่ 17 มีผลเบิกจ่ายคิดเป็นร้อยละ 23.36

