

# สรุปผลการใช้จ่ายงบประมาณ รายจ่ายประจำปีงบประมาณ พ.ศ. 2566

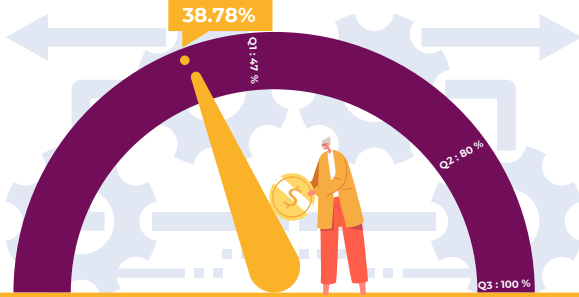
(พลาจก่อน)

กระทรวงการทองเที่ยวและกีฬา  
ข้อมูลสะสม ณ วันที่ 01 มีนาคม 2567



## ภาพรวมงบประมาณ

ภาพรวมผลการใช้จ่ายงบประมาณของส่วนราชการ  
ภายใต้กระทรวงการทองเที่ยวและกีฬา คิดเป็นร้อยละ 38.78  
ของงบประมาณที่ได้รับตามพระราชบัญญัติงบประมาณรายจ่ายประจำปี พ.ศ. 2566



กระทรวงการทองเที่ยวและกีฬา ได้รับงบประมาณตามแผนการปฏิบัติงานและแผนการใช้จ่ายงบประมาณ ประจำปีงบประมาณ พ.ศ.2566 ไปพลาจก่อน จำนวนทั้งสิ้น 8805.2034 ล้านบาท โดยจำแนกเป็นส่วนราชการและรัฐวิสาหกิจ ดังนี้

- วงเงินที่ส่วนราชการภายใต้ กค. ได้รับจำนวน 4,566.2959 ล้านบาท
- วงเงินที่รัฐวิสาหกิจภายใต้ กค. ได้รับจำนวน 4,238.9075 ล้านบาท

เป้าหมายการใช้จ่ายงบประมาณตามแผนปฏิบัติงานและแผนการใช้จ่ายงบประมาณ ประจำปีงบประมาณ พ.ศ.2566 ไปพลาจก่อน (ต.ค 66 - พ.ค. 67)

	Q1	Q2	Q3
ภาพรวม	ร้อยละ 47	ร้อยละ 80	ร้อยละ 100
งบรายจ่ายประจำ	ร้อยละ 48	ร้อยละ 81	ร้อยละ 100
งบรายจ่ายลงทุน	ร้อยละ 39	ร้อยละ 74	ร้อยละ 100

## ภาพรวมงบประมาณ

### จำแนกตามประเภทรายจ่าย

ภาพรวม (ส่วนราชการ + รัฐวิสาหกิจ)

เป้าหมายการใช้จ่าย Q2 ร้อยละ: 80

49.29%

ต่ำกว่าเป้า  
-30.71%

รายจ่ายประจำ

เป้าหมายการใช้จ่าย Q2 ร้อยละ: 81

56.54%

ต่ำกว่าเป้า  
-24.46%

รายจ่ายลงทุน

เป้าหมายการใช้จ่าย Q2 ร้อยละ: 74

04.50%

ต่ำกว่าเป้า  
-69.50%

### จำแนกตามประเภทหน่วยงาน

#### ส่วนราชการ

ภาพรวม  
เป้าหมาย Q2 ร้อยละ: 80  
มีผลการใช้จ่าย 1,770.9046 au.  
คิดเป็นร้อยละ: 38.78

รายจ่ายประจำ  
เป้าหมาย Q2 ร้อยละ: 81  
มีผลการใช้จ่าย 1,735.7526 au.  
คิดเป็นร้อยละ: 51.23

รายจ่ายลงทุน  
เป้าหมาย Q2 ร้อยละ: 74  
มีผลการใช้จ่าย 35.1520 au.  
คิดเป็นร้อยละ: 02.98

#### รัฐวิสาหกิจ

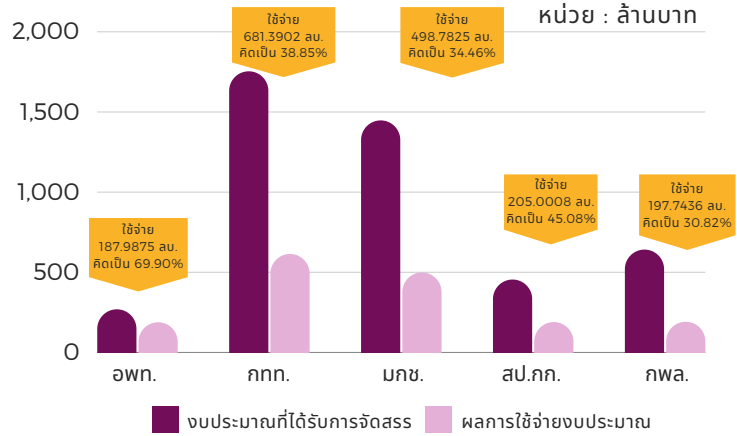
ภาพรวม  
เป้าหมาย Q2 ร้อยละ: 80  
มีผลการใช้จ่าย 2,569.1136 au.  
คิดเป็นร้อยละ: 60.61

รายจ่ายประจำ  
เป้าหมาย Q2 ร้อยละ: 81  
มีผลการใช้จ่าย 2,548.9900 au.  
คิดเป็นร้อยละ: 60.84

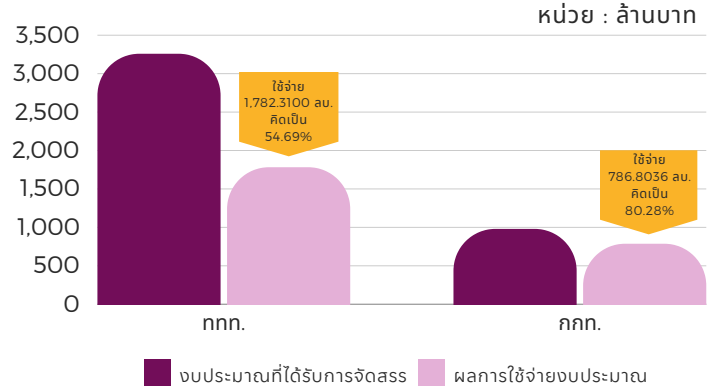
รายจ่ายลงทุน  
เป้าหมาย Q2 ร้อยละ: 74  
มีผลการใช้จ่าย 20.1236 au.  
คิดเป็นร้อยละ: 40.81

## ผลการใช้จ่าย

### จำแนกตามส่วนราชการภายใต้ กค.



### จำแนกตามรัฐวิสาหกิจภายใต้ กค.



ที่มา : ระบบบริหารการเงินการคลังภาครัฐแบบอิเล็กทรอนิกส์ (NEW CFMIS) กรมบัญชีกลาง กระทรวงการคลัง

## ลำดับผลการเบิกจ่าย ของส่วนราชการ 24 หน่วยงาน

### ผลการเบิกจ่ายสูงสุด 3 อันดับ

- 01 กระทรวงแรงงาน
- 02 กระทรวงการคลัง
- 03 หน่วยงานของศาล



### กระทรวงการทองเที่ยวและกีฬา อยู่ลำดับที่ 16

### ผลการเบิกจ่ายต่ำสุด 3 อันดับ

- 22 กระทรวงพลังงาน
- 23 กระทรวงเกษตรและสหกรณ์
- 24 กระทรวงคมนาคม

