

# สรุปผลการใช้จ่ายงบประมาณ รายจ่ายประจำปีงบประมาณ พ.ศ. 2566

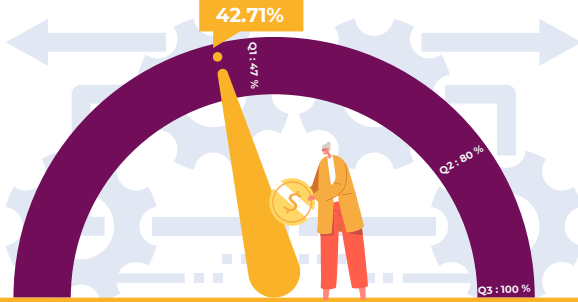
(พลาจก่อน)

กระทรวงการท้องถิ่นและกีฬา  
ข้อมูลสะสม ณ วันที่ 15 มีนาคม 2567



## ภาพรวมงบประมาณ

ภาพรวมผลการใช้จ่ายงบประมาณของส่วนราชการ ภายใต้กระทรวงการท้องถิ่นและกีฬา คิดเป็นร้อยละ 42.71 ของงบประมาณที่ได้รับตามพระราชบัญญัติงบประมาณรายจ่ายประจำปี พ.ศ. 2566



กระทรวงการท้องถิ่นและกีฬา ได้รับงบประมาณตามแผนการปฏิบัติงานและแผนการใช้จ่ายงบประมาณ ประจำปีงบประมาณ พ.ศ.2566 ไปพลาจก่อน จำนวนทั้งสิ้น 8805.2034 ล้านบาท โดยจำแนกเป็นส่วนราชการและรัฐวิสาหกิจ ดังนี้

- วงเงินที่ส่วนราชการภายใต้ กค. ได้รับจำนวน 4,566.2959 ล้านบาท
- วงเงินที่รัฐวิสาหกิจภายใต้ กค. ได้รับจำนวน 4,238.9075 ล้านบาท

เป้าหมายการใช้จ่ายงบประมาณตามแผนปฏิบัติงานและแผนการใช้จ่ายงบประมาณ ประจำปีงบประมาณ พ.ศ.2566 ไปพลาจก่อน (ต.ค 66 - พ.ค. 67)

	Q1	Q2	Q3
ภาพรวม	ร้อยละ 47	ร้อยละ 80	ร้อยละ 100
งบรายจ่ายประจำ	ร้อยละ 48	ร้อยละ 81	ร้อยละ 100
งบรายจ่ายลงทุน	ร้อยละ 39	ร้อยละ 74	ร้อยละ 100

## ภาพรวมงบประมาณ

### จำแนกตามประเภทรายจ่าย

ภาพรวม (ส่วนราชการ + รัฐวิสาหกิจ)

เป้าหมายการใช้จ่าย Q2 ร้อยละ: 80

53.01%

ต่ำกว่าเป้า  
-26.99%

รายจ่ายประจำ

เป้าหมายการใช้จ่าย Q2 ร้อยละ: 81

60.86%

ต่ำกว่าเป้า  
-20.14%

รายจ่ายลงทุน

เป้าหมายการใช้จ่าย Q2 ร้อยละ: 74

04.50%

ต่ำกว่าเป้า  
-69.50%

### จำแนกตามประเภทหน่วยงาน

#### ส่วนราชการ

ภาพรวม  
เป้าหมาย Q2 ร้อยละ: 80  
มีผลการใช้จ่าย 1,950.4761 au.  
คิดเป็นร้อยละ: 42.71

รายจ่ายประจำ  
เป้าหมาย Q2 ร้อยละ: 81  
มีผลการใช้จ่าย 1,915.3241 au.  
คิดเป็นร้อยละ: 56.53

รายจ่ายลงทุน  
เป้าหมาย Q2 ร้อยละ: 74  
มีผลการใช้จ่าย 35.1520 au.  
คิดเป็นร้อยละ: 02.98

#### รัฐวิสาหกิจ

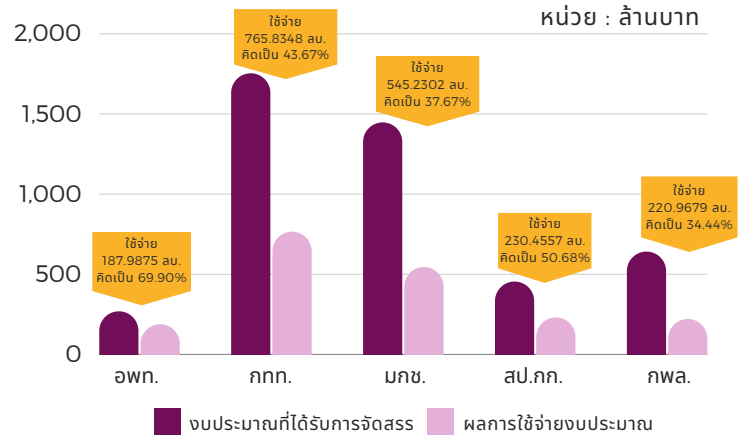
ภาพรวม  
เป้าหมาย Q2 ร้อยละ: 80  
มีผลการใช้จ่าย 2,717.0122 au.  
คิดเป็นร้อยละ: 64.10

รายจ่ายประจำ  
เป้าหมาย Q2 ร้อยละ: 81  
มีผลการใช้จ่าย 2,696.8886 au.  
คิดเป็นร้อยละ: 64.37

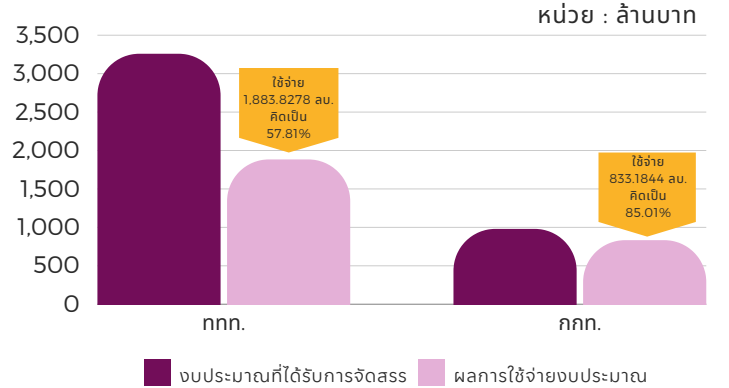
รายจ่ายลงทุน  
เป้าหมาย Q2 ร้อยละ: 74  
มีผลการใช้จ่าย 20.1236 au.  
คิดเป็นร้อยละ: 40.81

## ผลการใช้จ่าย

### จำแนกตามส่วนราชการภายใต้ กค.



### จำแนกตามรัฐวิสาหกิจภายใต้ กค.



ที่มา : ระบบบริหารการเงินการคลังภาครัฐแบบอิเล็กทรอนิกส์ (NEW CFMIS) กรมบัญชีกลาง กระทรวงการคลัง

## ลำดับผลการเบิกจ่าย ของส่วนราชการ 24 หน่วยงาน

### ผลการเบิกจ่ายสูงสุด 3 อันดับ

- 01 กระทรวงแรงงาน
- 02 กระทรวงการคลัง
- 03 กระทรวงการพัฒนาสังคมและความมั่นคงของมนุษย์

### กระทรวงการท้องถิ่นและกีฬา อยู่ลำดับที่ 17

### ผลการเบิกจ่ายต่ำสุด 3 อันดับ

- 22 กระทรวงพลังงาน
- 23 กระทรวงเกษตรและสหกรณ์
- 24 กระทรวงคมนาคม